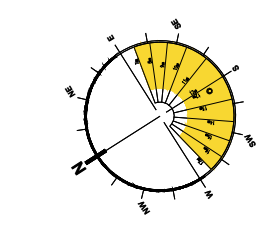
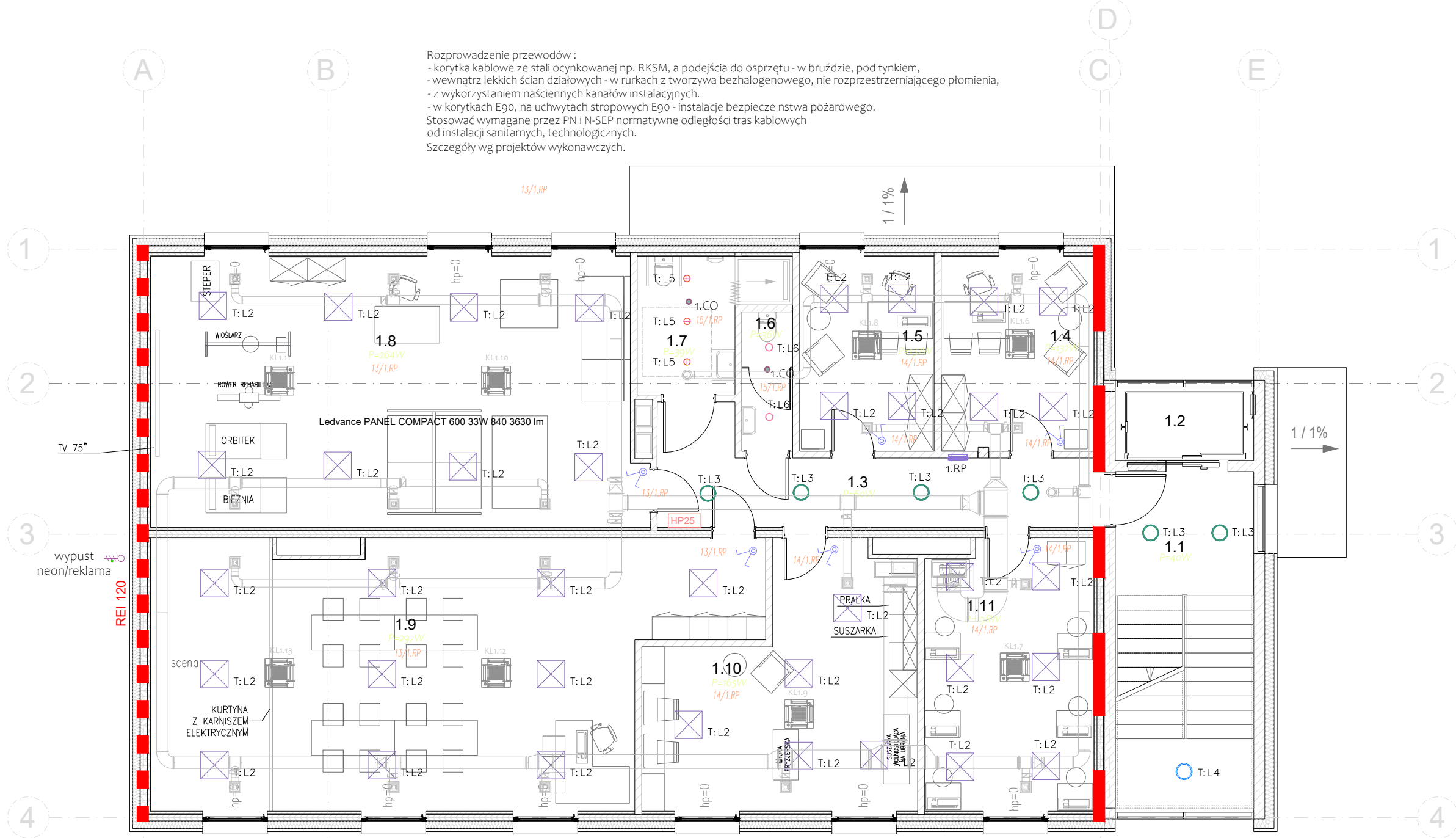


ZESTAWIENIE POMIESZCZEŃ	
Nr	Nazwa pomieszczenia
1.1	Klozka schodowa
1.2	Szafa windy
1.3	Komunikacja
1.4	Pokój indywidualnego poradnictwa
1.5	Pokój terapeutów
1.6	WC
1.7	WC-M
1.8	Sala rehabilitacyjna sportowa
1.9	Sala muzyczna i teatralna
1.10	Sala gospodarska domowa
1.11	Sala komputerowa



UWAGA:
SPECYFIKACJA OŚPRZĘTU
NA RZUCIE PARTERU.

INSTALACJE OŚWIETLENIA OGÓLNEGO.

RZUT 1.PIĘTRA. PROJEKT TECHNICZNY

Układ sieci:
TNS - dla wszystkich instalacji odbiorczych

Dodatkowa ochrona przed porażeniem:
natychmiastowe odłączenie zasilania

PRACOWNIA ARCHITEKTONICZNA ARCHI-SIZE JAKUB KACZOROWSKI TEL. 501-53-66-37 87-720 CIECHOCINEK UL.BRONIEWSKIEJ 1A/II.PT		BRANŻA ELEKTRYCZNA - PROJEKT TECHNICZNY PROJEKTANT: mgr inż. Krzysztof Hirsch upr. nr UA-V-8396/5/98/90 Wł. bez ograniczeń. Wpis do KPOIIB pod numerem KUP/IE-0111/03 podpis	
INWESTOR: POWIAT WŁOCŁAWSKI UL. CYGANKA 28 87-800 WŁOCŁAWEK		SPRAWDZAJĄCY: mgr inż. Jakub Hirsch upr. nr WK/0412/PW/OE/24, bez ograniczeń. Wpis do WOIIB pod numerem WK/IE/0050/25 podpis	
ADRES INWESTYCJI: RZĄDKA WOLA WIEŚ GMINA BRZEŚĆ KUJAWSKI DZIAŁKI NR 041804_5_0020.43/3, 041804_5_0020.43/2, 041804_5_0020.43/3, JEDN. EWID. 0020 RZĄDKA WOLA WIEŚ POWIAT WŁOCŁAWSKI WOJ. KUJAWSKO-POMORSKIE		DATA: 04.06.2025	SKALA: 1:100
TEMAT: PROJEKT ROZBUDOWY I NADBUDOWY WRAZ ZE ZMIANĄ SPOSOBU UŻYTKOWANIA ISTNIEJĄCEGO BUDYNKU NA CELE ŚRODOWISKOWEGO DOMU SAMOPOMOCY		NUMER RYSUNKU: ET-03.2	
		TEMAT RYSUNKU: INSTALACJE OŚWIETLENIA OGÓLNEGO. RZUT 1.PIĘTRA.	
		TEN RYSUNEK JEST OBYJĘTY PRAWAMI AUTORSKIMI PRACOWNI PROJEKTOWEJ ARCHI-SIZE I NIE MOŻE BYĆ UPOWYKZYSTANY DO REPRODUKOWANIA, W CZĘŚCI LUB W CAŁOŚCI, PRZY WYKONYWANIU PRAC BUDOWLANIACH BEZ POZOSTAŁOŚCI PRACOWNI	